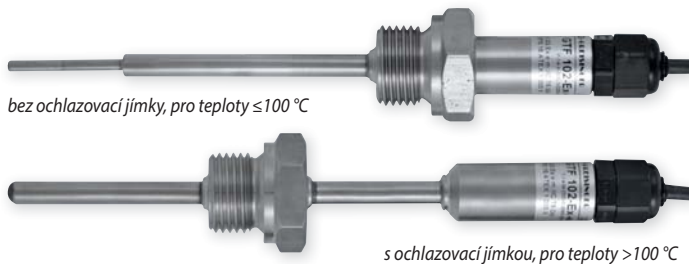


## PRŮMYŠLOVÉ SNÍMAČE TEPLoty DO PROSTŘEDÍ EX (ATEX 100)

bez ochlazovací jímky, pro teploty  $\leq 100^\circ\text{C}$ s ochlazovací jímkou, pro teploty  $> 100^\circ\text{C}$ 

SNÍMAČE TEPLoty VHODNÉ PRO VŠECHNY ZÓNY  
PROSTŘEDÍ S NEBEZPEČÍM VÝBUCHU (EX);  
PATŘÍ DO SKUPINY ZAŘÍZENÍ II S OCHRANOU („i“) NEBO („e“)

## GTF 102-EX

-200 °C ... +100 °C (bez ochlazovací jímky)  
-200 °C ... +900 °C (s ochlazovací jímkou)

## Všeobecně:

Izolované teplotní snímače vyrobené z nerezové oceli včetně připojovacího kabelu. Měřicí vložka snímače je nevyměnitelná. Závit je pevně přivařen nebo naletován na jímku snímače.

## Technické údaje:

## Senzory:

**Pt100 / Pt1000, plášťový (s keramicky izolovaným senzorem), 4-vodič:**  
měřicí rozsah: -200 °C ... +100 °C (s ochlazovací jímkou až 600 °C), DIN třída B  
**typ K, keramicky izolovaný termočlánek:**  
měřicí rozsah: -200 °C ... +100 °C (s ochlazovací jímkou až 900 °C), třída 1

## Délka jímky:

do 100 mm (bez příplatku); příplatek za každých započatých 100 mm délky nad 100 mm

## Délka ochlazovací jímky:

bez ochlazovací jímky (bez příplatku); příplatek za každých započatých 100 mm délky

## Průměr jímky:

3 mm, 4 mm, 5 mm, 6 mm nebo 8 mm

## Závit:

G1/2", G3/8" (standard, bez příplatku)  
G1/8", G1/4", G3/4", M8x1, M10x1 (za příplatek)

## Kabel (4-vodič):

silikonový kabel, standardní délka 1 m, příplatek za každý započatý metr kabelu;  
PVC kabel a teflonový kabel na dotaz (lze pouze za Pt100 / Pt1000)

## Teplota okolí:

-20 ... +60 °C (typ ochrany „e“ a typ ochrany „i“, zóny 0 a 20)  
nebo -20 ... +80 °C (typ ochrany „i“, zóny 0/1, 1, 2, 20/21, 21 a 22)

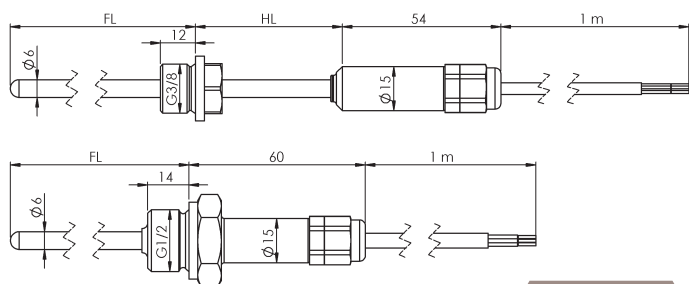
## Typ ochrany (typ nevybušného provedení):

„i“: jiskrová bezpečnost  
„e“: zajištěné provedení (nelze pro zóny 0 a 20)

## Prostředí s nebezpečím výbuchu:

snímače jsou vhodné pro zóny 0, 0/1, 1, 2 a/nebo zóny 20, 20/21, 21, 22

pro určení přesného objednáčích čísla si vyžádejte podrobný přehled dodávaných typů



**Upozornění:**  
Některé volby nejsou pro určité zóny možné!

bez ochlazovací jímky, pro teploty  $\leq 100^\circ\text{C}$ 

SNÍMAČE TEPLoty VHODNÉ PRO VŠECHNY ZÓNY  
PROSTŘEDÍ S NEBEZPEČÍM VÝBUCHU (EX);  
PATŘÍ DO SKUPINY ZAŘÍZENÍ II S OCHRANOU („i“) NEBO („e“)

## GTF 103-EX

-200 °C ... +100 °C (bez ochlazovací jímky)  
-200 °C ... +900 °C (s ochlazovací jímkou)

## Všeobecně:

Izolované teplotní snímače vyrobené z nerezové oceli včetně připojovací hlavice a svorkovnice. Měřicí vložka je vyměnitelná. Montáž se provádí pomocí separátního svíracího šroubení GKV nebo pomocí závitů, který je přivařen nebo přiletován tvrdou pájkou na jímku snímače. Připojovací hlavice umožňuje instalaci převodníku teploty.

## Technické údaje:

## Senzory:

**Pt100 / Pt1000, plášťový (s keramicky izolovaným senzorem), 4-vodič:**  
měřicí rozsah: -200 °C ... +100 °C (s ochlazovací jímkou až 600 °C), DIN třída B  
**typ K, keramicky izolovaný termočlánek (bez příplatku):**  
měřicí rozsah: -200 °C ... +100 °C (s ochlazovací jímkou až 900 °C), třída 1

## Délka jímky:

do 100 mm (bez příplatku); příplatek za každých započatých 100 mm délky nad 100 mm

## Délka ochlazovací jímky (Ø 3 mm, 4 mm, 5 mm):

bez ochlazovací jímky (bez příplatku); příplatek za každých započatých 100 mm délky

## Průměr jímky:

3 mm (měřicí vložka není vyměnitelná)  
4 mm, 5 mm, 6 mm nebo 8 mm (měřicí vložka je vyměnitelná)

## Závit:

G1/2", G3/8" (standard) nebo bez závitů (bez příplatku)  
G1/8", G1/4", G3/4", M8x1, M10x1 (za příplatek)

## Teplota okolí:

## jiskrově bezpečné provedení bez výstupního signálu:

zóny 0 a 20: -20 °C ... +60 °C; zóny 0/1, 1, 2, 20/21, 21, 22: -20 °C ... +80 °C

## jiskrově bezpečné provedení s výstupním signálem 4 ... 20 mA:

zóny 0 a 20: -20 °C ... +40 °C; zóny 0/1, 1, 2, 20/21, 21, 22: -20 °C ... +50 °C

## provedení se zvýšenou bezpečností:

zóny 1, 2, 21, 22: -20 °C ... +60 °C

## Typ ochrany (typ nevybušného provedení):

„i“: jiskrová bezpečnost (bez příplatku)  
„e“: zajištěné provedení (nelze pro zóny 0 a 20)

## Prostředí s nebezpečím výbuchu:

snímače jsou vhodné pro zóny 0, 0/1, 1, 2 a/nebo zóny 20, 20/21, 21, 22

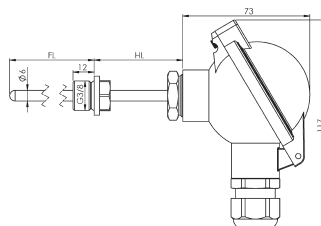
## Převodník teploty GITT01-Ex (viz strana 157):

výstupní signál 4 ... 20 mA, měřicí rozsah dle přání zákazníka, k dodání pouze ve stupni ochrany „i“ (jiskrově bezpečný)

## Svírací šroubení:

M8x1, M10x1, G1/4" a G1/2", pro průměry snímačů 3 mm, 6 mm nebo 8 mm, viz strana 85

pro určení přesného objednáčích čísla si vyžádejte podrobný přehled dodávaných typů



**Upozornění:**  
Některé volby nejsou pro určité zóny možné!



PRŮMYSLOVÉ SNÍMAČE TEPLoty DO PROSTŘEDÍ EX (ATEX 100)

Objednací kód snímače teploty GTF 102-Ex ...



**Typ ochrany:**

e	Plyny: zvýšená bezpečnost (em) - povoleno pouze pro zónu 1 a 2 Prachy: ochrana závěrem (b) - povoleno pouze pro zónu 21 a 22
i	jiskrová bezpečnost

**Prostředí s nebezpečím výbuchu:**

Směsi plynů:

00	zóna 0
0A	zóna 0/1 Měřicí část (jímka snímače) v zóně 0 a hlavice v zóně 1
01	zóna 1 a zóna 2
20	zóna 20
2A	zóna 20/21 Měřicí část (jímka snímače) v zóně 20 a hlavice v zóně 21
21	zóna 21 a zóna 22

Prachy:

20	zóna 20
2A	zóna 20/21 Měřicí část (jímka snímače) v zóně 20 a hlavice v zóně 21
21	zóna 21 a zóna 22

**Senzor:**

P	Pt100
T	Pt1000
K	termočlánek typ K

**Závit:**

00	bez závitů	<i>poznámka:</i> není určeno pro oddělení zón !
11	G 1/8"	není určeno pro oddělení zón ! pouze s D = 6 mm určeno pro oddělení zón !
12	G 1/4"	
13	G 3/8"	
14	G 1/2"	
15	G 3/4"	
22	M10x1	není určeno pro oddělení zón ! pouze s D = 6 mm určeno pro oddělení zón !
23	M12x1.5	
24	M14x1.5	
25	M16x1.5	
26	M18x1.5	

*jiné závity (např. NPT) na dotaz*

**Ochlazovací jímka:**

K	bez ochlazovací jímky (pro -50 °C ≤ T ≤ 100 °C)
M	s ochlazovací jímkou (viz upozornění níže)

**Délka ochlazovací jímky:**

xxx	délka v mm
	např. 050 (= 50 mm = standardní délka)

**Průměr jímky snímače:**

x	3, 4, 5, 6 nebo 8 mm
<b>Upozornění:</b>	
- pro zónu 0/1, 20/21 (= oddělení zón) je možný pouze Ø 6 mm a 8 mm	
- u D = 3 mm si povšimněte:	
• minimální délka je 60 mm	
• snímač je zúžený,	
tzn. vpředu D = 3 mm (cca. 30 mm) potom D = 6 mm	

**Délka jímky snímače (montážní délka):**

xxxx	délka v mm
	např. 0100 (= 100 mm)

**Délka kabelu: (4-vodič)**

x	délka v m
	např. 1 (= 1 m)

**Typ kabelu:**

S	silikonový kabel
P	kabel PVC (pouze u senzoru = Pt100 / Pt1000 možný)
T	teflonový kabel (pouze u senzoru = Pt100 / Pt1000 možný)

**Upozornění k teplotě okolí:**

jiskrově bezpečné provedení

zóna 0, 20:	-20 °C ... +60 °C
zóna 0/1, 1, 2:	-20 °C ... +80 °C (+60 °C při T6)
zóna 20/21, 21, 22:	-20 °C ... +80 °C (+60 °C při T<100°C)

provedení se zvýšenou bezpečností

zóna 1, 2, 21, 22:	-20 °C ... +60 °C
--------------------	-------------------

**Doporučené délky ochl. jímek v závislosti na měř. rozsazích:**

konstrukce ochl. jímky:	měřicí rozsahy:	
	Pt 100 u. Typ K	Pt 1000
	- bez ochl. jímky	-50 ... +100 °C
	- délka ochl. jímky od 50 mm	-200 ... +250 °C
- délka ochl. jímky od 100 mm	-200 ... +400 °C	
- délka ochl. jímky od 200 mm	-200 ... +600 °C	

*Tyto hodnoty jsou pouze informativní, délka by měla být zvolena tak, aby přípustná okolní teplota kabelového nátrubku byla dodržena*

**Příklad objednání:** GTF 101-Ex se stupněm ochrany "i", Ex-zóna 1, senzor Pt100, závit: G 1/2", ochl. jímka: 50 mm, průměr snímače: 6 mm, délka snímače: 200 mm, délka kabelu: 3 m, silikonový kabel

